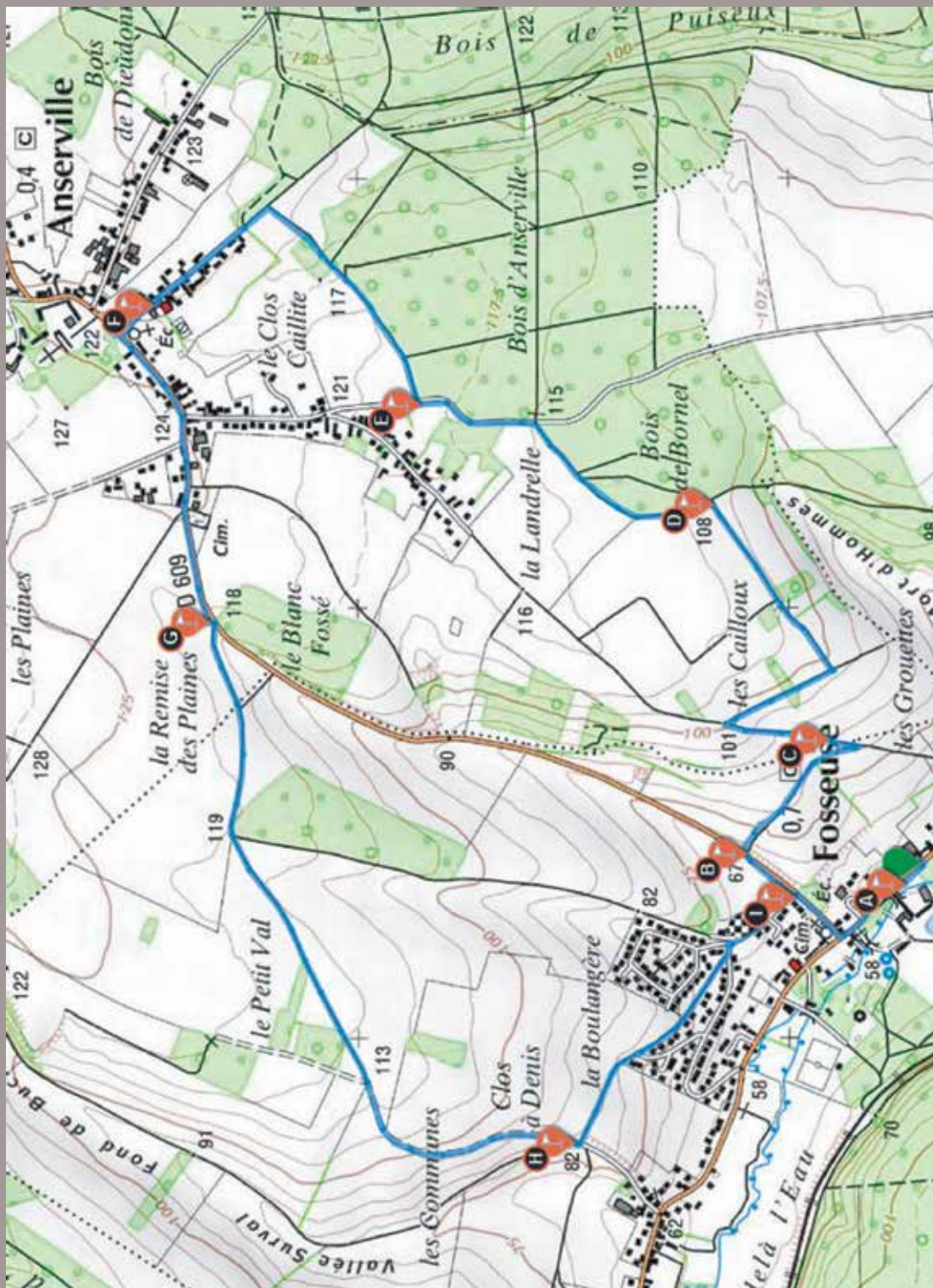


## Départ : Maison des Associations de Fosseuse



Ce sentier vous propose une balade à travers les champs, à la découverte du paysage du Pays de Thelle. Vous partirez du château de la Belle Fosseuse et découvrirez le petit village typique d'Anserville.



**A** Prendre la rue du Vert Galant en direction de l'église. Au feu rouge, prendre à droite la rue du Blanc Fossé.

**B** Après la sortie du village, prendre le chemin de terre à droite.

**C** À l'intersection, prendre à gauche sur 200 m puis à droite sur 200 m et de nouveau à gauche.

**D** Prendre à gauche le long du bois.

**E** Prendre la route sur la gauche, juste après le panneau d'entrée d'Anserville, prendre le chemin de terre à droite.

**F** À la sortie du bois, prendre à gauche la rue de Chauffour. Longer la place par la rue de droite et traverser la route au niveau du château. Prendre ensuite à gauche, la rue principale.

**G** Après le cimetière, prendre le chemin de terre à droite dans le virage.

**H** À 50 m des premières maisons de Fosseuse, prendre à gauche le chemin enherbé puis traverser le lotissement du vert Galant.

**I** Au bout de la rue prendre à droite pour revenir vers le départ.



# A voir

## sur votre parcours

### ▷ Fosseuse :

Château du 16<sup>ème</sup> siècle et jardin inscrits partiellement à l'Inventaire Supplémentaire des Monuments Historiques (propriété privée).

Eglise Saint-Claude et Saint-Michel du 16<sup>ème</sup> siècle ayant servi de chapelle au château.

### ▷ Anserville :

Village typique du Pays de Thelle avec sa place centrale bordée d'une mare, le puits, l'église, le château et sa ferme.

Château des 17<sup>ème</sup> et 18<sup>ème</sup> siècles, inscrit à l'Inventaire Supplémentaire des Monuments Historiques (propriété privée).

Eglise Saint-Nicolas du 16<sup>ème</sup> siècle.



Château de Fosseuse



Eglise d'Anserville



Puits d'Anserville

## à proximité de l'itinéraire

- ▷ Musée de la Nacre et de la Tableterie à Méru
- ▷ Le Saut du Loup, étang de pêche à Bornel

Dans le cadre de l'Opération Patrimoine, la Communauté de Communes des Sablons s'attache à valoriser les édifices du territoire.



Office de tourisme  
des Sablons en Pays de Nacre

51, rue Roger Salengro - 60110 MERU  
Tél. : 03 44 84 40 86

Courriel : [contact@tourisme-sablons-nacre.fr](mailto:contact@tourisme-sablons-nacre.fr)  
Site internet : [www.tourisme-sablons-nacre.fr](http://www.tourisme-sablons-nacre.fr)



Sablons < Oise < Picardie

Sur les pas  
de la belle Fosseuse

7,1 km ● facile ● balisé PR

Carte IGN : 2212E ● Altitude -/+ 55 126

